



INAMHI

INSTITUTO NACIONAL DE METEOROLOGÍA E HIDROLOGÍA



Secretaría de
Gestión de Riesgos



ECUADOR

Sistema Guía para Crecidas Repentinas en el Noroeste de América del Sur (NWSAFFGS)



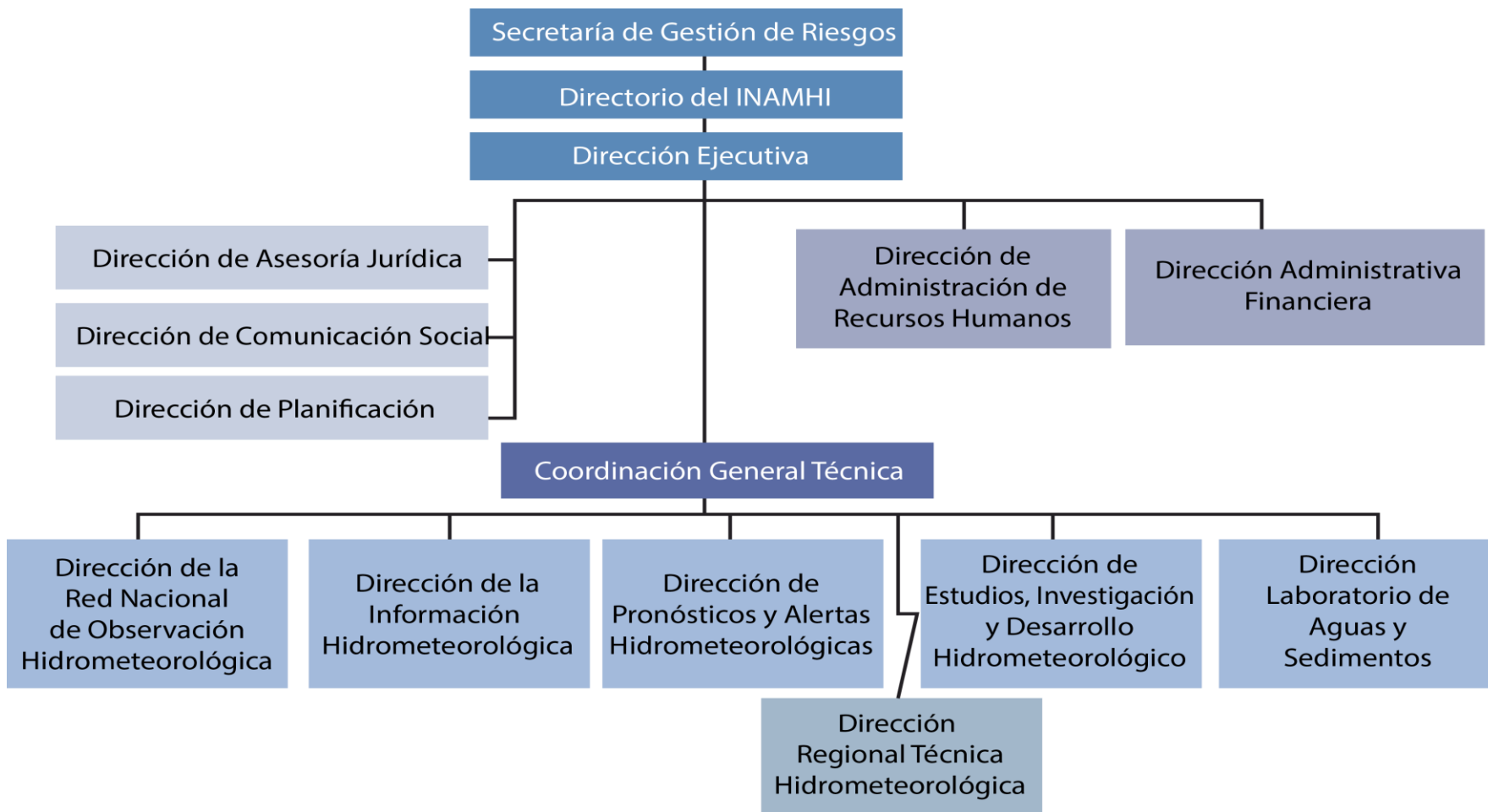
SITUACIÓN ACTUAL

Capacidad nacional

- Desconcentrados.
- Pronósticos.
- Modelos.
- Bases de datos.
- Visualización.

SITUACIÓN ACTUAL

Estructura Organizacional



SITUACIÓN ACTUAL

Colaboración

MINISTERIOS

Ministerio de Inclusión Económica y Social

Ministerio de Agricultura

Ministerio del Interior

Ministerio de Salud Pública

Ministerio de Turismo

Ministerio Coordinador de Seguridad

INSTITUTOS

Institución YACHAY

Instituto Geofísico

INOCAR

SECRETARIAS

Secretaria Nacional de Gestión de Riesgos

Secretaria de Sectores Estratégicos

SEMPLADES

Secretaria Técnica de Recursos Hídricos

OTROS

Alcaldías de Quito, Mejía, Pedro Moncayo y Rumiñahui

Cruz Roja

ASOTECA

CELEC- Hidropaute y CENACE

ECU nacionales

COE Metropolitano Quito

SITUACIÓN ACTUAL

Productos y Servicios

- Dirección del viento en zona de volcanes.
- Pichincha – Quito.
- Pronóstico regional para 12 horas.
- Focos de calor.
- Radiación UV.
- Trayectoria de ceniza volcánica en posible erupción.
- Radio sondeos.
- Avisos y Alertas.
- Mapas temáticos.
- Pronóstico de Ecuador para la OMM
- Pronóstico semanal condiciones sinópticas, regional y especiales.

GRACIAS POR SU ATENCIÓN



**Calle Núñez de Vela N36-15 y Corea
Tlf: 593-2 397 1100 / Quito - Ecuador
website: www.inamhi.gob.ec**